

Účinnost bez kompromisů celosvětovém měřítku

Od roku 1935 divize rychlospojek a ventilů společnosti Snap-tite Inc. nabízí více kombinací, průměrů a typů rychlospojek než kterýkoliv jiný výrobce v současném světě. Stovky trhů a průmyslových odvětví jsou závislé na schopnosti našich spojek fungovat za nejnáročnějších podmínek.

Počínaje oceánským dnem a samotným okrajem naší sluneční soustavy konče a všude mezi tím stanovují rychlospojky společnosti Snap-tite oborové standardy.

Naší silnou stránkou je poskytování expertních řešení odpovídajících potřebám každého zákazníka, trvalá kvalita ve zcela správném výrobku, včasná dodávka za správnou cenu.

Společnost Snap-tite zaručuje funkčnost bez kompromisů.

To znamená učinit vše proto, aby váš podnik profitoval.

Je to závazek, který naši lidé každý den plní.

TYPY RYCHLOSPOJEK:

Spojka Suchá

Spojka suchá: termín označuje hydraulickou rychlospojku s kluznou objímkou, k jejím rysům patří schopnost spojení s prakticky nulovým přísátím vzduchu nebo rozpojení s malým nebo vůbec žádným únikem kapaliny. Též se označují jako bezodkapová spojka, spojka s plochou stranou či čistá spojka.

Talířová spojka

Talířová spojka: označuje typ ventilu, který se používá k zastavení proudění kapaliny, když dojde k rozpojení obou sdružených součástí rychlospojky. Pro svou jednoduchost jak funkční, tak výrobní je talířová rychlospojka v současné době nejběžnějším dostupným typem spojek.



Série 71

Použití: Hydraulické, chemické provozy, ideální pro zkušební zařízení a testovací účely, kdy je důraz kladen na odolnost a čistotu.



- Konstrukce s kulovým závěrem a kluzným spojením
- Proplachovací provedení umožňuje snadnější zjištění a odstranění nečistot
- Proplachovací ventil prakticky zabraňuje úniku kapaliny a přísátí vzduchu
- Odolné vůči kalům, vysoce odolná konstrukce vydrží i hrubé zacházení
- Prvotřídní průtokové vlastnosti a malý hydraulický odpor
- Konstrukce z galvanicky pokovené nebo nerezové oceli 316*
- Provozní tlak do 690 barů
- Průměr od 1/8" (asi 0,3 cm) do 2" (asi 5,0 cm)

Série 74

Použití: Vybavení motorových vozidel, ruční hydraulické nářadí, vnitropodniková hydraulika, kde se z důvodu čistoty nebo tepelné roztažnosti vyžadují suché spojky



- Splňuje požadavky normy ISO 16028
- Možnost spojení a rozpojení pod tlakem
- Velikost 3/8" splňuje či dokonce převyšuje požadavky HTMA ANSI/NFPA T3.20.15-1991
- Bezpečnostní objímkový závěr
- Minimální přísátí vzduchu a únik kapalin
- Konstrukce z galvanicky pokovené oceli*
- Provozní tlak až 4600 liber na čtvereční palec (317 bar)
- Velikost 1/4" až 1" (6,3 až 25 mm)

Série 23

Použití: Automobilová zařízení, hydraulické nástroje, vnitropodniková hydraulika, restaurační zařízení a zařízení na opětné zpracování kapalin.



- Suché spojky pro obecné použití
- Konstrukce s kulovým závěrem a kluzným spojením
- Bezpečnostní objímkový závěr jako standard
- Možnosti spojení při statickém tlaku až do 200 liber na čtvereční palec (14 barů)
- Galvanicky pokovená ocelová konstrukce*
- Provozní tlak do 210 barů
- Průměr 3/8" (asi 1 cm) a 1/2" (asi 1,25 cm)

Série 78

Použití: Vrtná zařízení, posypová vozidla, vyklápěcí a demoliční přívěsy a jiné vysoce odolné aplikace.



- Vysoce odolná křídlová matice nebo šestihránná matice pro snadné spojení závitových jednotek
- Zaměnitelné Aeroquip FD51 a další ími
- Minimální únik kapalin a přísátí vzduchu
- Lepené ventilové těsnění umožňuje spojení a rozpojení bez nutnosti proplachování těsnění
- Mosazná konstrukce
- Provozní tlak do 3000 liber na čtvereční palec (210 barů)
- Průměr 3/4" (2 cm) až 1-1/4" (3,8 cm)

Série 28-1

Použití: Nízkotlaké hydraulické systémy, systémy s vysokou čistotou palivové soustavy, elektronické chladicí soustavy a systémy s vysokou spolehlivostí.



- Lehčené suché spojky
- Kompaktní provedení s kulovým závěrem a kluzným spojením
- Barevný závěrový indikátor
- Výkon odpovídá nebo převyšuje specifikaci MIL-C-7413B a MIL-C-25427A
- Konstrukce z hliníku nebo nerezové oceli 316
- Provozní tlak do 1000 liber na čtvereční palec (70 barů)
- Průměr 1/4" (0,6 cm) až 2" (5 cm)

Série 29

Použití: Vysoce spolehlivé vojenské, letecké zdravotnické aplikace, chemikálie a jiné korodující materiály.



- Konstrukce s kulovým závěrem a kluzným spojením
- Přísátí vzduchu, úniku kapalin a hydraulický odpor nižší než vyžaduje specifikace MIL-C-25427A
- Výkon odpovídá nebo převyšuje specifikace MIL-C-7413B
- Konstrukce z hliníku a z nerezové oceli 316
- Provozní tlak do 5500 liber na čtvereční palec (380 barů)
- Průměr 1/8" (0,3 cm) až 1-1/4" (3 cm)

Suchá spojka

Série 77

Použití: Hydraulické obvody, zkušební zařízení a hydraulické testování pro vrtání v přibližných vodách a pro vrtné plošiny.



- Prvotřídní průtokové vlastnosti
- Vnitřní bezpečnostní objímkový závěr zabraňuje náhodnému rozpojení
- Vysoce odolná konstrukce
- Osvědčený mechanismus se zubovým závěrem zaručuje bezpečné, spolehlivé spojení
- K dispozici jsou různé přípojovací koncovky
- Konstrukce z galvanicky pokovené nebo nerezové oceli*
- Provozní tlak do 36000 liber na čtvereční palec (2483 barů)
- Průměr 1/4" (asi 6 mm), 3/8" (asi 10 mm)

Podmořské spojky

Společnost Snap-tite vyprojektovala a vyrábí spojky pro přibližně těžbu ropy a zemního plynu, které se dají použít pro celou řadu aplikací od ochrany proti prasknutí hadice až po řídicí moduly, a pro distribuci chemických chladících a hydraulických kapalin.



Zahrnují jednoduché spojky (manuální obsluha), potápěčské závitové spojky vybavené úchyty, kompletní montáž panelů rychlospojek, ochranné obaly a označené (polarizované) jednoduché spojky bránící propojení medií.

- Provozní tlak až 40000 liber na čtvereční palec (2760 barů)
- Spojevaní a rozpojování pod plným provozním tlakem
- K dispozici s elastomerem nebo těsněním "PEEK"
- Minimální únik a vnikání vody
- Vyvážené provedení ke snížení separačních sil
- Zhotoveno z nerezavějících materiálů vhodných pro podmořské použití

Flexibilita provedení

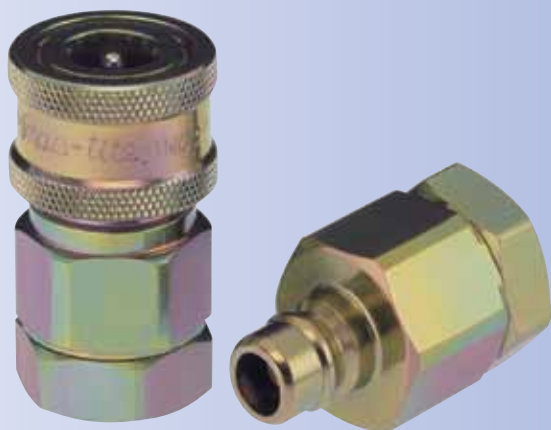
Společnost Snap-tite usiluje o řešení aplikačních problémů a projektovou flexibilitu. Jsme schopni vyhovět vašim potřebám při použití standardních výrobků, modifikací standardních výrobků nebo vyprojektování zvláštního výrobku, který bude odpovídat vašim požadavkům.

- možnost přizpůsobení konkrétním požadavkům
- rozměrové nákresy
- v provedení talířového ventilu
- postupy v řízení jakosti k splnění konkrétních požadavků
- podrobné přejímací testování
- vzvážené provedení
- serializace
- suché provedení
- materiály, koncovky, průměry a tlaková odolnost podle vašich požadavků



Série H, IH, PH

Použití: Obecné použití, tváření plastů obráběcí stroje, zkušební zařízení, zemědělství hydraulika motorových vozidel.



- Tradiční dvoudílná konstrukce s kulovým závěrem umožňuje připojení různých koncovek
- Nejnižší hydraulický odpor
- Nejmenší průměr opláštění
- Vyvážené provedení s ventilem pro tryskové proudění
- Možnost IH pro vzduchotechnická zařízení s vratným pulzujícím a rotačním pohybem (jednoduchý uzávěr)
- Možnost PH pro připojení pod statickým hydraulickým tlakem (pouze jedna strana)
- Konstrukce z galvanicky pokoven oceli, mosazi, hliníku nebo nerezové oceli 316[†]
- Provozní tlak až 11000 liber na čtvereční palec (760 barů)
- Průměr: H 1/4" (0,6 cm) - 6" (15 cm),
IH 1/4" (0,6 cm) - 3/4" (2 cm),
PH 3/8" (1 cm) - 1" (2,5 cm)
- Dvojité a jednoduchý nebo průtokový uzávěr

Série E, EA

Použití: Vakuové pumpy, autoklávy, parní aplikace, hydraulické vratné potrubí, tečení samospádem.



- Vynikající vysokoteplotní těsnění
- Pro odolné vakuové pumpy až do 29,72" Hg
- Vyvážené provedení s ventilem pro tryskové proudění
- Dvoudílná konstrukce s kulovým závěrem umožňuje připojení různých koncovek
- Konstrukce z galvanicky pokovení oceli, mosazi, hliníku nebo nerezové oceli 316[†]
- Provozní tlak až 3000 liber na čtvereční palec (210 barů)
- Průměr: EA 1/4" (0,6 cm) - 3/4" (2 cm),
E 1" (2,5 cm) - 4" (10 cm)
- Dvojité a jednoduchý nebo průtokový uzávěr

Talířová spojka

Série 72



Použití: *Obecné použití, tváření plastů, obráběcí stroje, testovací zařízení, hydraulika motorových vozidel.*

- Zaměnitelné s jinými spojkami podle normy ISO 7241-1 série B
- Osvědčený mechanismus s kulovým závěrem zaručuje spolehlivé spojení
- Splňuje nebo převyšuje provozní charakteristiky podle normy ISO 7241-1 série B
- Převyšuje tlakové a průtokové vlastnosti konkurenčních výrobků
- Konstrukce z galvanicky pokovené oceli, z mosazi až nerezové oceli 303 nebo 316[†]
- Provozní tlak do 7500 liber na čtvereční palec (520 barů)
- Průměr 1/8" (0,3 cm) - 1" (2,5 cm)
- Dvojitý uzávěr

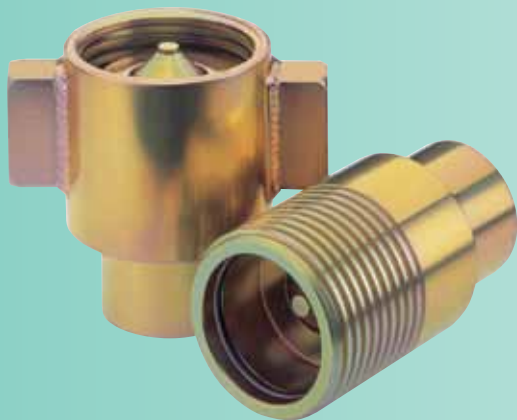
Série 76



Použití: *Hydraulické nástroje a vyprošťovací prostředky.*

- Jsou zaměnitelné s produkty Parker 3000 Series i dalšími
- Bezúnikové talířové ventily s měkkou dosedací plochou
- Svými průtokovými a tlakovými charakteristikami převyšuje parametry konkurentů
- Objímka se závitem umožňuje spojení částí rukou nebo klíčem
- Robustní galvanicky pokovená konstrukce[†]
- Možnost spojení pod tlakem
- Provozní tlak 14500 liber na čtvereční palec (1000 barů)
- Průměr 3/8" (asi 1 cm)
- Dvojitý uzávěr

Série 75



Použití: *Robustní hydraulické aplikace...naftová pole, vrtání v přibřežních vodách, jeřáby, mechanické nářadí.*

- V provedení s lichoběžníkovým závitem
- Vysoký průtok
- Nízký hydraulický odpor
- Možnosti spojení pod tlakem až do 3000 liber na čtvereční palec (210 barů)
- Konstrukce z galvanicky pokovené oceli nebo nerezové oceli 316[†]
- Provozní tlak do 5000 liber na čtvereční palec (345 barů)
- Průměr 3/4" (2 cm) - 4" (10 cm)
- Dvojitý uzávěr

Talířová spojka

Série 60

Použití: Sněžné pluhy, zemědělství, lesnictví, stavební zařízení, zařízení pro těžbu ropy, ocelárny.



- Zaměnitelná se sérií Parker 4000 a dalšími
- Osvědčený mechanismus s kulovým závěrem zaručuje spolehlivé spojení
- Prvotřídní průtokové a tlakové vlastnosti
- Směs těsnících materiálů pro různé kapaliny
- Galvanicky pokovené ocelové konstrukce*
- Provozní tlak 3000 liber na čtvereční palec (210 barů)
- Průměr 1/4" (0,6 cm) a 3/8" (1 cm)
- Dvojitý uzávěr

Série 61

Použití: Obecné použití, tvářeni plastů, obráběcí stroje. Testovací zařízení, zemědělství, hydraulika motorových vozidel.



- Rozměrové a funkční požadavky odpovídající normě ISO 7441-1 série A
- Rozměrové požadavky odpovídají normě ISO 5675
- Osvědčený mechanismus s kulovým závěrem zaručuje spolehlivé spojení
- lze ji spojit s dalšími konkurenčními spojkami podle normy ISO 7241-1 série A
- Prvotřídní tlakové a průtokové vlastnosti
- Galvanicky pokovená ocelová konstrukce*
- Provozní tlak 5000 liber na čtvereční palec (345 barů)
- Průměr 1/4" (0,6 cm) - 1" (2,5 cm)
- Dvojitý uzávěr

Série 68 & 63

Použití: Automobilová zařízení vyžadující instalaci do panelu a schopnost spojení/rozpojení pod tlakem.



- Spojka je kluzná a, je-li osazena v panelu, je schopn odtržení pod tlakem
- Je zaměnitelná jinými 1/2" spojkami standardu ISO 7241-1 série A
- Šroubení odpovídá rozměrově a funkčním požadavkům, normy ISO 5675
- Ventil ve šroubení 63N8 brání zpětnému toku
- Vysoce odolná konstrukce, galvanicky pokovená ocel*
- Provozní tlak 3000 liber na čtvereční palec (210 barů)
- Průměr 1/2" (2,5 cm)
- Dvojitý uzávěr

Talířová spojka

Série K

Použití: Pro širokou škálu chemických a kryogenních tekutin. Pro mrazírenský průmysl, dusíkové a palivové aplikace.



- Provozní tlak až 1000 liber na čtvereční palec (69 bar)
- Velikost 3/8" až 2"
- Provozní teplota - 400° až 400°F (-240° až 205°C)
- Volitelný objímkový závěr bránící náhodnému rozpojení
- Těsnění Kel F nebo PTFE
- Konstrukce z nerezové oceli nebo volitelně ze slitin
- V provedení s dvojitým, jednoduchým uzávěrem nebo průchozi

Série 25

Použití: Aromatické uhlovodíky, estery, ketony, étery, silné žíraviny, kyselina sírová, kyselina fluorovodíková a mnoho dalších vysoce korozivních materiálů a kryogenní provozy.



- PTFE těsnění nebo těsnění Kel F
- Minimální hydraulický odpor
- Tubulární ventil
- Spolehlivý kulový závěr
- Volitelný objímkový závěr bránící náhodnému rozpojení
- Konstrukce z nerezové oceli 316
- Provozní tlak 1000 liber na čtvereční palec (70 barů)
- Průměr 1/4" (0,6 cm) - 1/2" (1,25 cm)
- Dvojitý nebo průtokový uzávěr

Série GF

Použití: Pro snadnost zapojení vhodný pro všechny druhy plynových grilů, trub, malých spotřebičů a kolečky osazené vybavení restaurací.



- Certifikováno Canadian Standards Association (CSA) dříve známou jako American Gas Association a Canadian Gas Association (IAS) - specifikace ANSI Z21.41
- Umožňuje snadný pohyb zařízení opatřených kolečky
- Termální bezpečnostní uzávěr
- Mechanismus s kulovým závěrem
- Mosazná konstrukce
- Provozní tlak až 0,5 libry na čtvereční palec (0,04 barů)
- Průměr 1/4" (0,6 cm) - 1-1/4" (3 cm)
- Jednoduchý uzávěr

Série 73

Použití: Systémy pro tryskání a hydraulické dobývání.



- Vysoce odolná konstrukce
- Spolehlivá závěrová manžeta brání náhodnému rozpojení
- Různé přípojovací koncovky včetně koncových přípojek k autoklávu
- Osvědčeně mechanismus s kulovým závěrem zaručuje spolehlivé spojení
- Konstrukce z nerezové oceli
- Provozní tlak do 40000 liber na čtvereční palec (4140 barů)
- Průměr 1/4" (6 mm)
- Dvojitě nebo průtokově uzávěr

Série 56

Použití: Náročné, vysokotlaké zařízení pro přesun okují či barev, k čištění námořních plavidel a vybavení



- Osvědčený západkový mechanismus poskytující spolehlivé, přesné spojení
- Bezpečnostní zámek chrání proti náhodnému rozpojení
- Zaměnitelný s Parker WB a Aeroquip série FD69
- Konstrukce z vysokopevnostní zinkované oceli*
- Provozní tlak do 12000 liber na čtvereční palec (828 bar) s koeficientem bezpečnosti 4:1
- Velikost 1/2"
- Průtoková konfigurace

Pohonné hmoty NGV



Společnost Snap-tite i nadále zavádí v odvětví CNG nejnovější inovační provedení, včetně nejnovějšího výrobku, odtržení hadice v zásobníku, který chrání zásobník CNG a vozidlo v případě odjezdu. Společnost Snap-tite je také dodavatelem AGA/CGA NGV-1 certifikovaných pouzder, trysek a pojistných ventilů.

- Vyvážené provedení odtržení hadice od zásobníku zajišťuje spolehlivé spojení až do zahájení odtrhovacího cyklu
- Odtrhovací šroubení je vybaveno trvanlivým polyetylenovým dorazem, který chrání spojky v případě odtržení
- Robustní antikorozi konstrukce všech produktů CNG
- Patentovaný bezpečnostní prvek v tryse brání rozpojení při tlaku 350 liber na čtvereční palec (25 barů) i vyšším
- Prvotřídní provedení talířového pojistného ventilu zvyšuje průtokovou charakteristiku

Panely rychlospojek

Použití: Jakékoliv použití, které si vyžaduje připojení více než jedné spojky, obráběcí stroje, motorová vozidla, vstřikování plastových hmot, testování leteckých motorů, vrtání v příbřežních vodách a zkušební zařízení.



- Zabraňuje propojení obvodů a zvyšuje efektivitu práce
- Automatické nebo manuální závěry podle individuálních požadavků
- Lze použít všechny průměry spojek (1/8" = 0,3 cm až 4" = 10 cm)
- Panel je navržen tak, aby vyhovoval vašim konkrétním požadavkům na opláštění a provozní prostředí
- K dispozici jsou spojky z vysokopevnostní oceli, z hliníku a z nerezové oceli
- K dispozici jsou všechny druhy ventilů, suché, vyvážené suché, dvojité talířové, jednoduché průtokové s elektrickým připojením podle přání
- Provozní tlak až 40000 liber čtvereční palec (2760 barů)

Hydraulické pojistné ventily

Série 6C & 3C

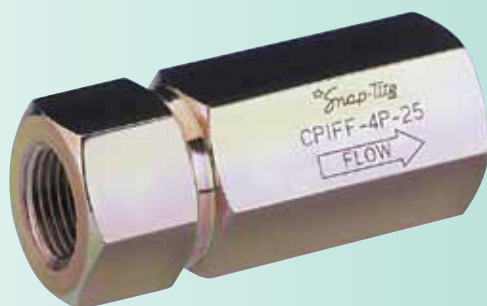
Použití: Zařízení pro průmysl, automobilová odvětví a stavebnictví.



- Měkká dosedací plocha, bezodkapový talířový pojistný ventil
- Dvoudílná konstrukce umožňuje připojení různých koncovek
- Různá tlaková odolnost
- Průtok až 175 am. Galonů za minutu (622 l/min)
- Konstrukce z galvanicky pokovené oceli, z nerezové oceli 316 nebo mosazi*
- Provozní tlak až 6000 liber na čtvereční palec (415 bař)
- Průměr 1/4" (0,6 cm) - 2" (5 cm)

Série CPIFF

Použití: Zařízení pro průmysl, automobilová odvětví a stavebnictví.



- Měkká dosedací plocha, bezodkapový talířový pojistný ventil
- Různá tlaková odolnost
- Kompaktní jednodílná konstrukce
- Průtok až 30 am. Galonů za minutu (115 l/min)
- Konstrukce z galvanicky pokovené oceli nebo mosazi*
- Provozní tlak až 5000 liber na čtvereční palec (345 bař)
- Průměr 1/4" (0,6 cm) - 1" (2,5 cm)

Série CPC, CAC, CAV, CAD

Použití: Zařízení pro manipulaci s nákladem v průmyslu, automobilová odvětví a stavebnictví.



- Vačkové, řídicí a dvojité pojistné ventily
- V provedení s měkkou dosedací plochou
- Řídicí poměr 4:1
- Různá tlaková odolnost
- Funkce vnitřního tlumení
- Průtok až 50 am. galonů za minutu (189 l/min)
- Galvanicky pokovené vačky, eloxované hliníkové bloky*
- Provozní tlak až do 5000 liber na čtvereční palec (345 bař)
- Průměr 1/4" (0,6 cm) - 1" (2,5 cm)

Hydraulické regulační ventily

Série FRI

Použití: Řízení rychlosti akčního členu - průmysl a motorová vozidla.



- Regulační průtokový ventil je hospodárným prostředkem k zajištění přesné, tlakově vyrovnané regulace toku do akčního členu za předem stanovené ho průtoku
- Průtok do 30 am. Galonů za minutu (115 l/min) s možností různého nastavení toku
- Protizhruťovací nastavení přispívá k zachování integrity systému
- Konstrukce z galvanicky pokovené oceli*
- Provozní tlak do 5000 liber na čtvereční palec (345 barů)
- Průměr 1/4" (0,6 cm) až 1" (2,5 cm)

Série FRIA

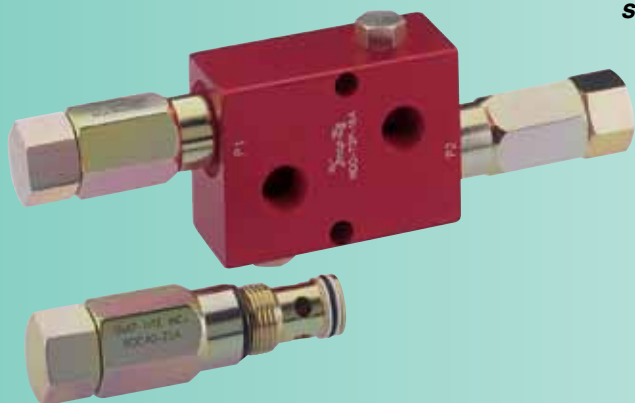
Použití: Řízení rychlosti průmyslových a automobilových členů.



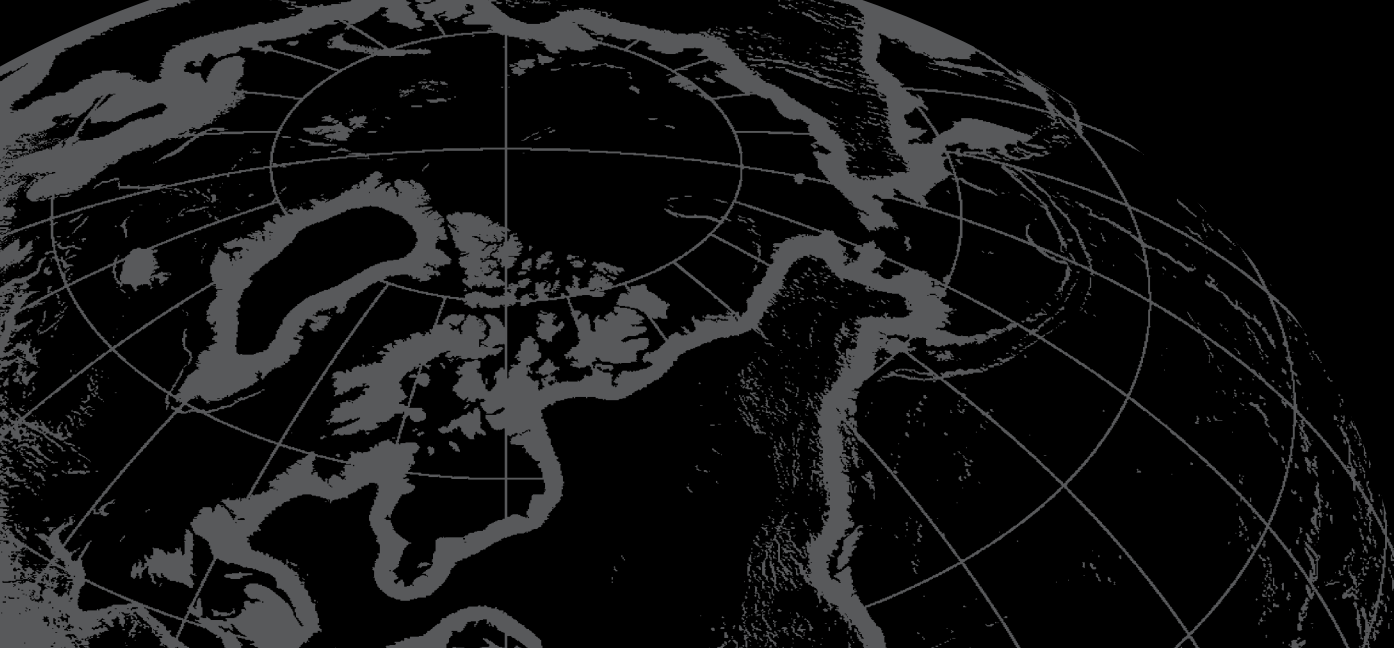
- Nastavení regulačního průtokového ventilu umožňuje přesné, nepřetržitě řízení hydraulického motoru a aktivační rychlost válců
- Provedení s vyrovnaným tlakem
- Možnost volného zpětného toku
- Průtok je nastavitelný pod tlakem
- Nastavení a uzavření průtoku pomocí otočného kolečka
- K dispozici kompletace nastavení v nerezové oceli*
- Nastavitelný průtok do 30 am. Galonů za minutu (115 l/min)
- Galvanicky pokovená konstrukce
- Provozní tlak do 5000 liber na čtvereční palec (345 bar)
- Průměr 1/4" (0,6 cm) - 1" (2,5 cm)

Série RDC, RDV, MCD, MDD

Použití: Tlaková ochrana u systémů stálých a proměnlivých čerpadel, dynamické brždění u hydromotorových systémů nebo otočné obvody u hydraulických jeřábů.



- Přetlakový ventil s velkou operační rychlostí chrání před tlakovými rázy
- Jen několik pohyblivých částí zvyšuje spolehlivost
- Průtok do 40 am. galonů za minutu (155 l/min)
- Galvanicky pokovené vačky a eloxované hliníkové bloky*
- Provozní tlak od 500 do 4000 liber na čtvereční palec (35 až 280 barů)
- Průměr 3/8" (1 cm) až 1" (2,5 cm)



Certifikováno ISO-9001

! VAROVÁNÍ !

ŠPATNÝ NEBO NEVHODNÝ VÝBĚR NEBO NEVHODNÉ POUŽITÍ VÝROBKU A/NEBO SYSTÉMŮ NEBO PŘÍSLUŠENSTVÍ ZDE POPSANÉHO MŮŽE BÝT PŘÍČINOU SMRTI, ZRANĚNÍ A ŠKODY NA MAJETKU.

Tento dokument a další informace od společnosti Snap-tite, Inc., jejích dceřiných společností a autorizovaných distributorů poskytují uživatelům s technickými znalostmi možnost dalšího zkoumání výrobku a/nebo systému. Je důležité, abyste analyzovali všechny aspekty použití a posoudili informace týkající se výrobku nebo systému v aktuálním katalogu výrobků. Vzhledem k různým provozním podmínkám a použití těchto výrobků nebo systémů je na základě vlastní analýzy a testování za konečnou volbu výrobků a systémů a za splnění všech funkčních, bezpečnostních a výstražných požadavků aplikace zodpovědný výhradně uživatel.

Zde popsané výrobky včetně, a to bez omezení, jejich vlastností, technických údajů, provedení, dosažitelnosti a cenové kalkulace může společnost Snap-tite, Inc., a její dceřiné společnosti kdykoli bez upozornění změnit.



Quick Disconnect & Valve Division
201 Titusville Road
Union City, Pennsylvania 16438-8699 USA
PH: 814-438-3821 FAX: 814-438-3069
TOLL FREE: 877-758-1411
e-mail: qd&v_sales@snap-tite.com
www.snap-tite.com



Industrial Estate
Whitemill - Wexford
Republic of Ireland
PH: 353 53 914 1566 FAX: 353 53 914 1582
e-mail: ste_sales@snap-tite.com
www.snap-tite.com

Distribuuje: